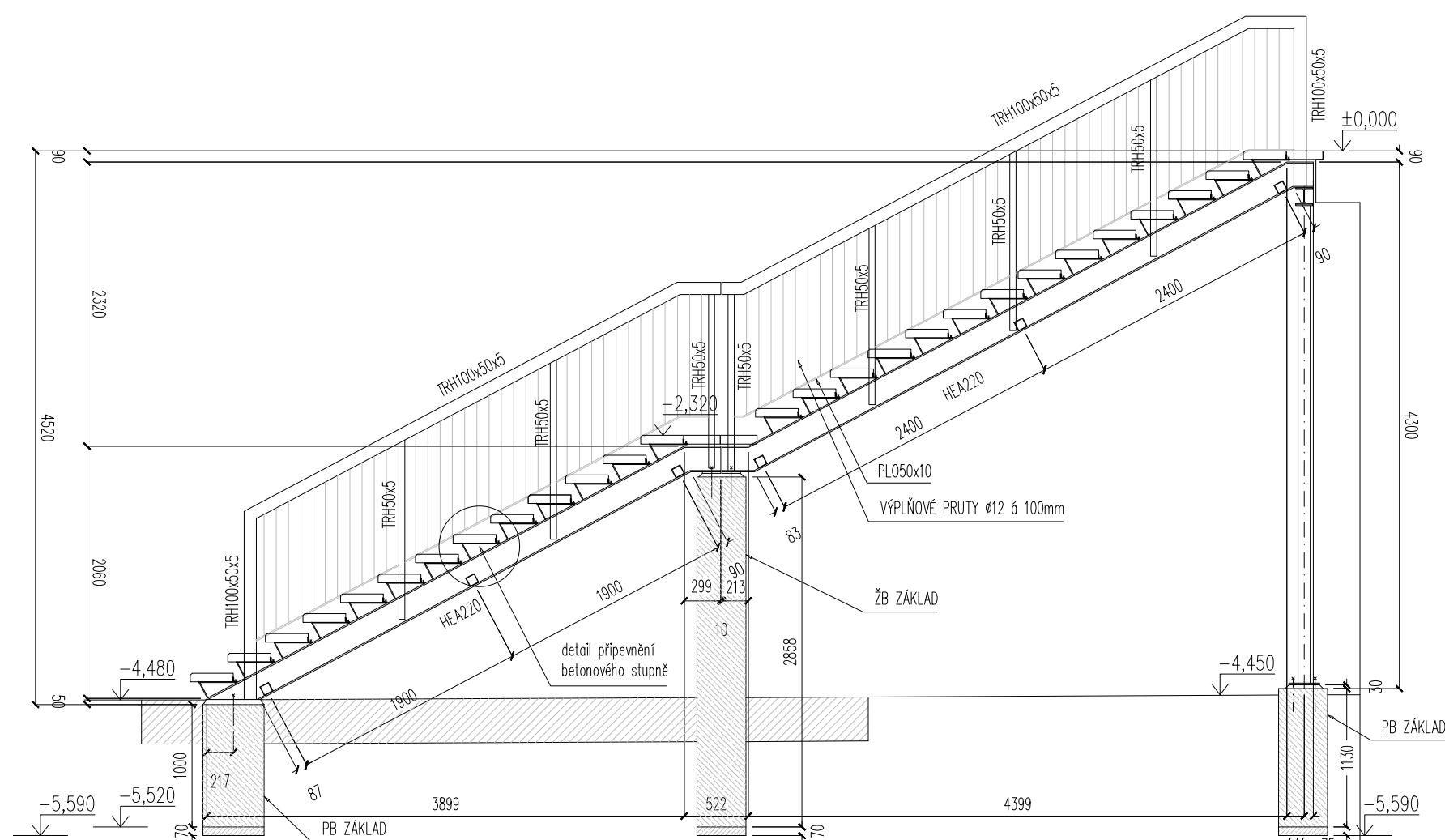
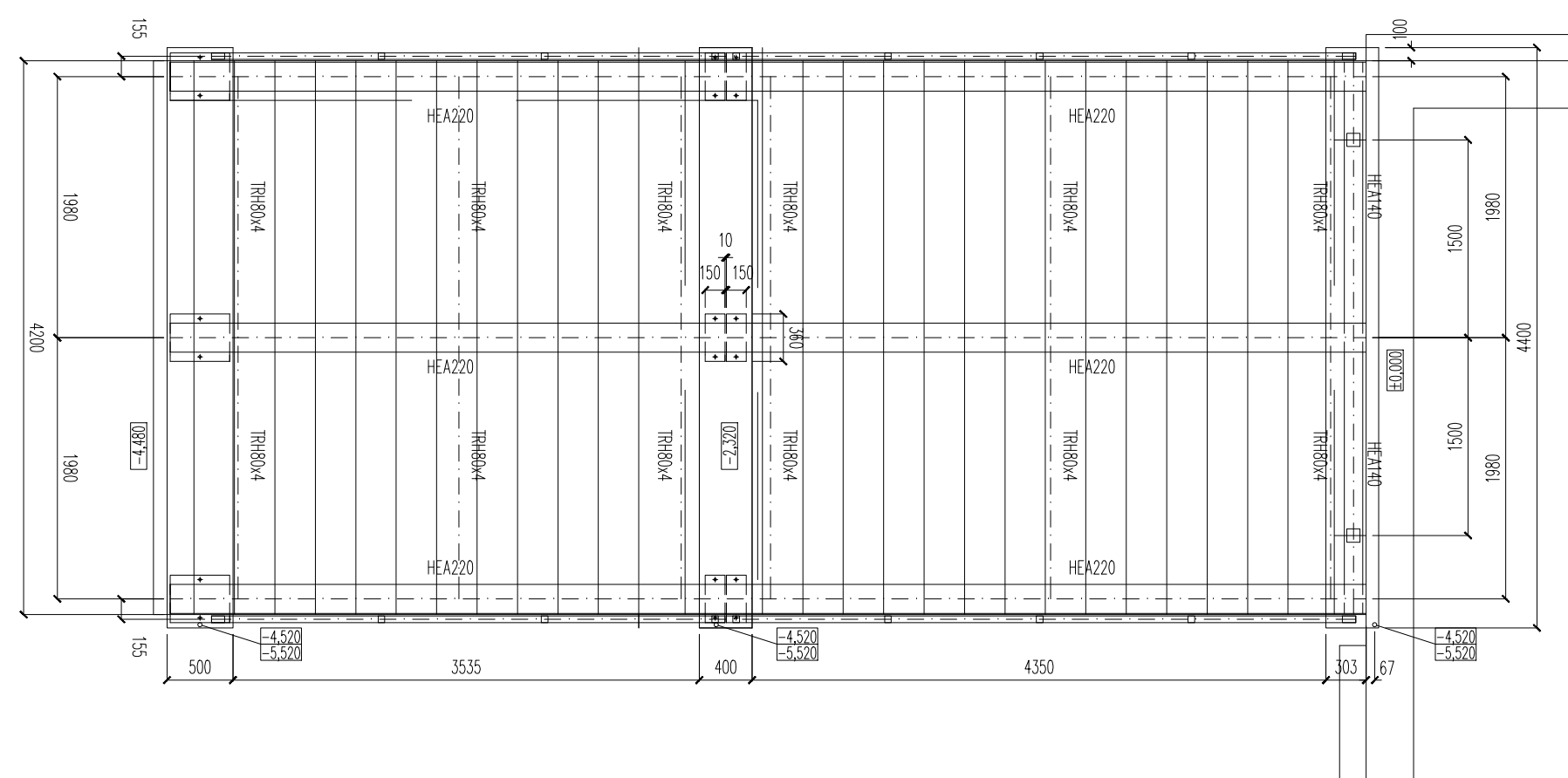


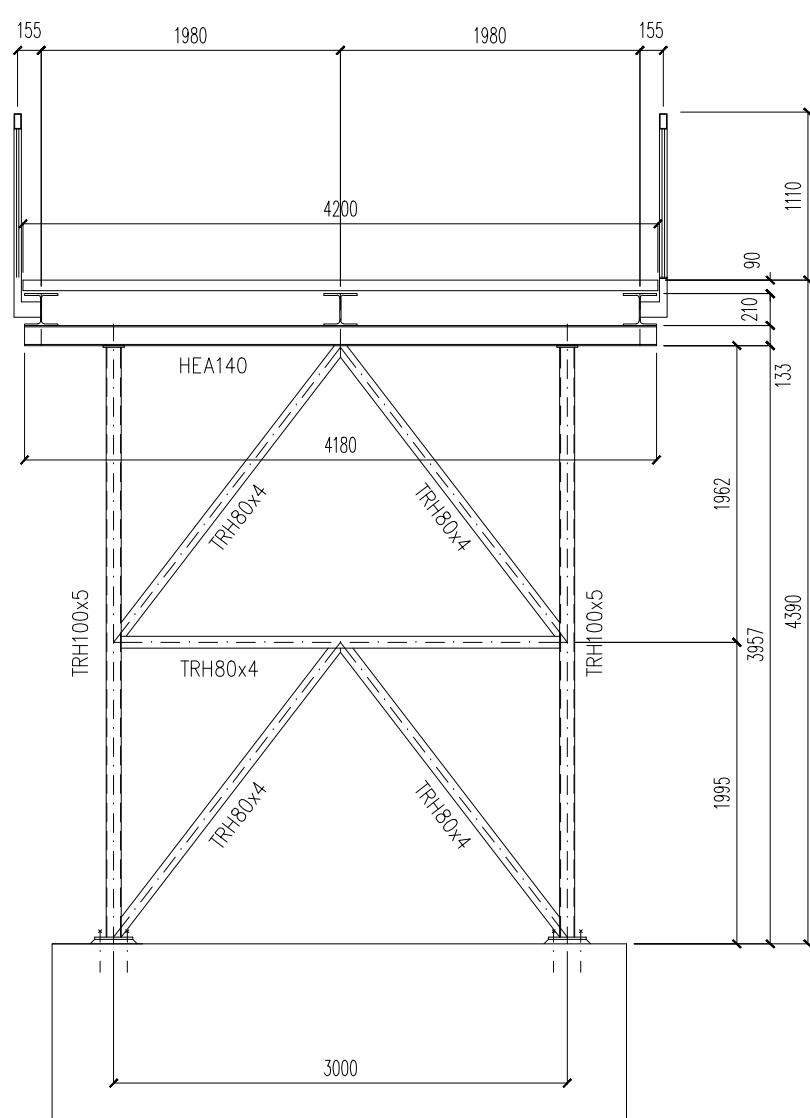
PODÉLNÝ ŘEZ – POHLED



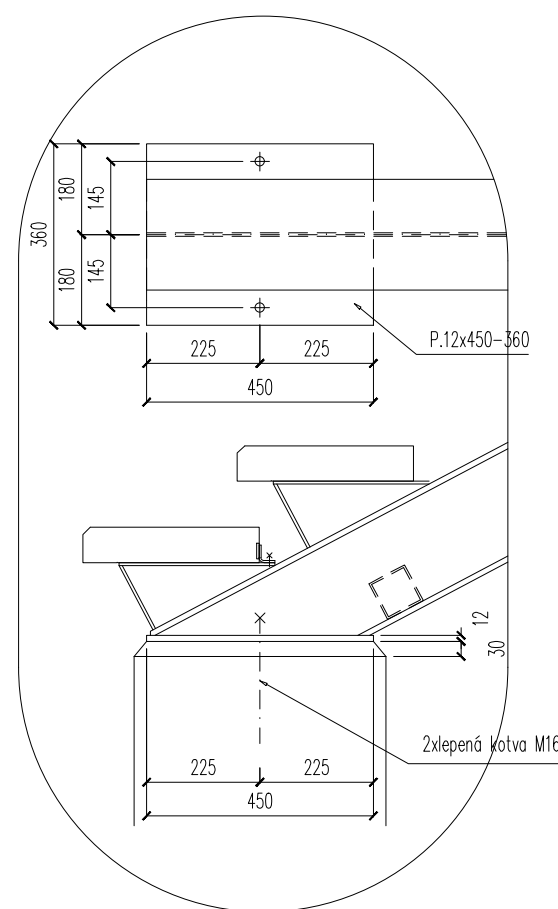
PUDORYS



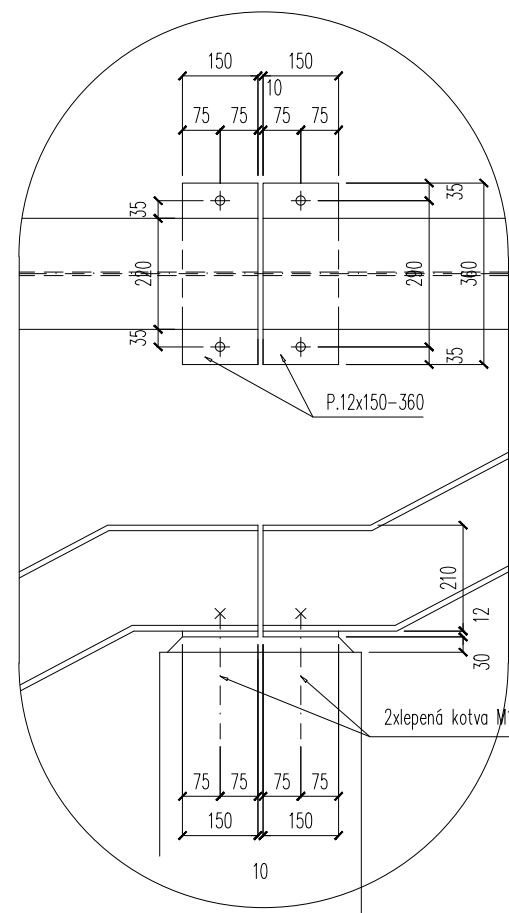
PŘÍČNÝ ŘEZ – PŘÍHRADOVÝ SLOUP



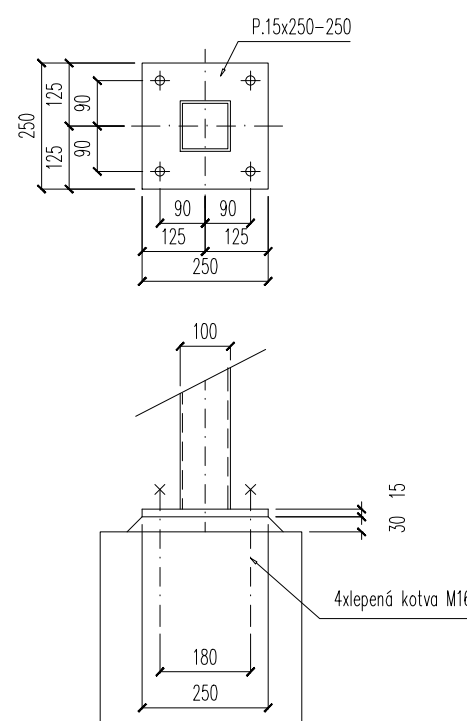
DETAIL KOTVENÍ SCHODNIC NA ZÁKLADU



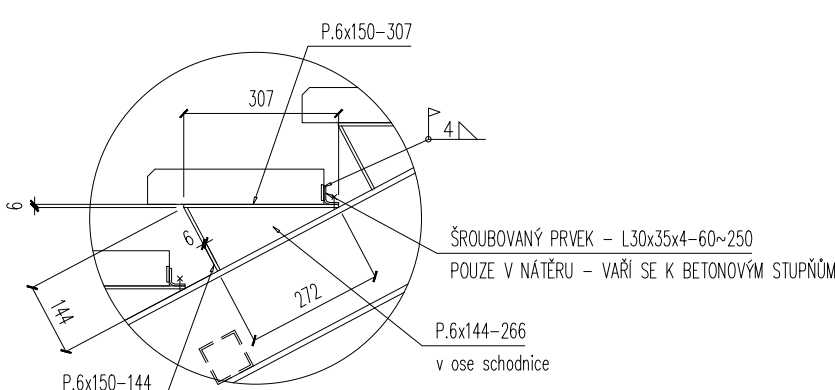
DETAIL KOTVENÍ SCHODNIC NA SOKLU



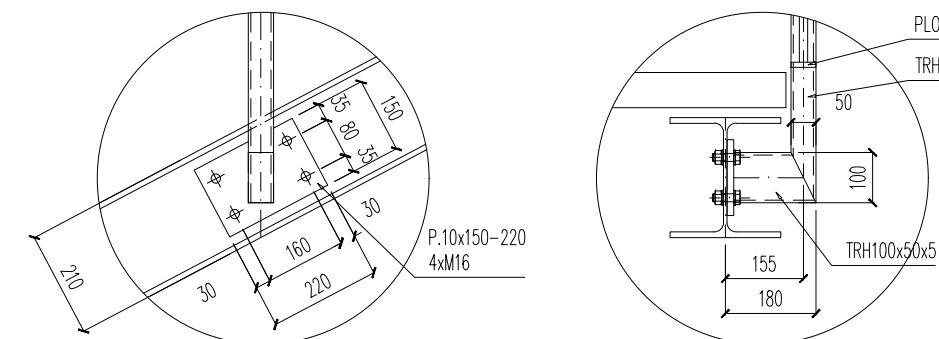
DETAIL KOTVENÍ PŘÍHRADOVÉHO SLOUPU



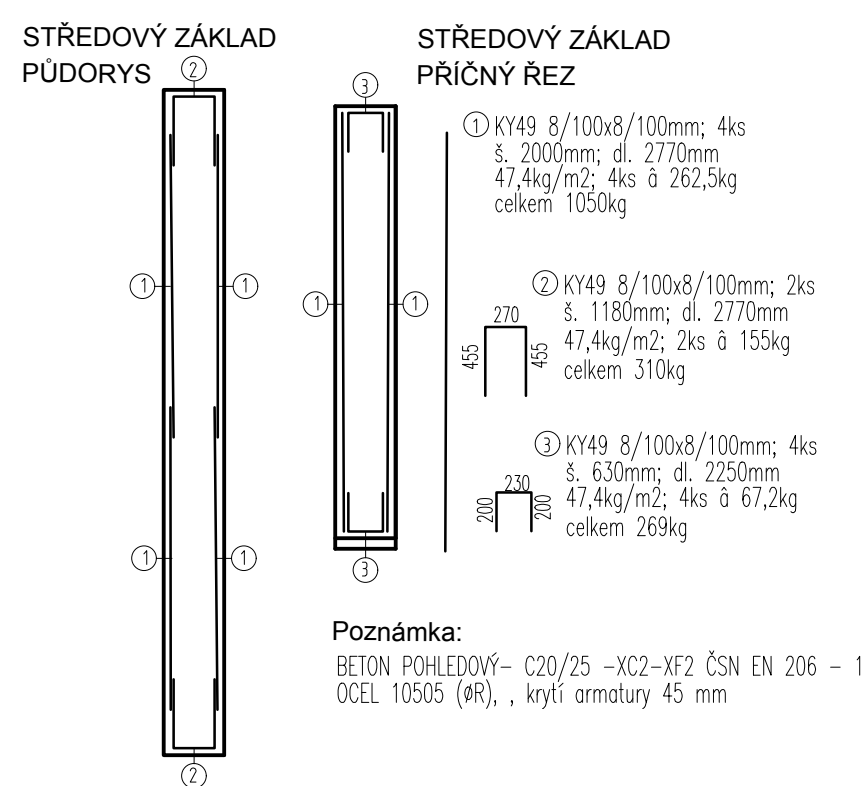
DETAIL PŘIPEVNĚNÍ BETONOVÉHO STUPNĚ




DETAIL PŘIPEVNĚNÍ SLOUPKU ZÁBRADLÍ



ŽELEZOBETONOVÝ ZÁKLAD



VÝKAZ MATERIÁLU									
Položka	Kusů	Profil	Délka 1ks	Šířka 1ks		hmotnost 1ks	hmotnost celkem	nátěrová plocha	poznámka
SCHODIŠTE									
3		HEA220	4715			50,50	238,1	714	17,82 S235
3		HEA220	3400			50,50	171,7	515	12,85 S235
12		TRH80*80*4	1980			9,22	18,3	219	7,60 S235
3		P. 12	360	450		96,00	15,6	47	0,97 S235
6		P. 12	360	150		96,00	5,2	31	0,65 S235
81		P. 6	144	150		48,00	1,0	84	3,50 S235
81		P. 6	266	144		48,00	1,8	149	6,21 S235
81		P. 6	307	150		48,00	2,2	179	7,46 S235
81		P. 4	60	65		32,00	0,1	10	0,63 S235
1		HEA140	4180			24,70	103,2	103	3,32 S235
2		TRH100*100*5	3960			14,41	57,1	114	3,17 S235
1		TRH80*80*4	3000			9,22	27,7	28	0,96 S235
4		TRH80*80*4	2460			9,22	22,7	91	3,15 S235
2		P. 15	250	250		120,00	7,5	15	0,25 S235
2		TRH150*50*5	5900			22,26	131,3	263	7,08 S235
2		TRH150*50*5	6700			22,26	149,1	298	8,04 S235
18		TRH150*50*5	180			22,26	4,0	72	1,94 S235
14		TRH50*50*5	1460			6,56	9,6	134	4,09 S235
2		PO50*10	9460			3,93	37,1	74	2,27 S235
146		ø12	990			0,89	0,9	128	5,49 S235
							Σ	3269	97,45
					</				

REV A) ZMĚNA SCHODIŠŤOVÝCH STUPŇŮ		PODPIS: <i>Janoušek</i>	
ŘÍDÍCÍ PROJEKTANT – KONTROLOVAL: <i>Janoušek</i> VYPRACOVAL: Ing. Teplý KRAJ: Jihomoravský kraj INVESTOR: Masarykova univerzita		 ERDING a.s. <small>KOZMÁNOVA 28 615 05 BRNO</small>	
STAVBA: OPRAVA SCHODIŠTĚ SKM – VINAŘSKÁ, BRNO		DATUM: 03/2013 STUPEŇ: P	
OBJEKT: --- ČÁST: Stavba		ARCHIVNÍ ČÍSLO: 13–100–P– 2.5 – 501	
NÁZEV VÝKRESU: Oprava předsaženého schodiště		MER.: 1:50 ČV.: 501	